

中華民國114年度

# 新 北 市 總 預 算 案

新北市政府教育局主管

新北市地方教育發展基金  
新北市立鷺江國民中學

附屬單位預算之分預算  
(非營業部分)

新北市立鷺江國民中學編



新北市立鷺江國民中學  
新北市地方教育發展基金  
目 次  
中 華 民 國 114 年度

一、業務計畫及預算說明.....	第	1	-	4	頁
二、預算主要表					
1、基金來源、用途及餘絀預計表.....	第	5	-	5	頁
2、基金來源、用途及餘絀預計表說明.....	第	6	-	6	頁
3、現金流量預計表.....	第	7	-	7	頁
三、預算明細表					
1、基金來源明細表.....	第	8	-	8	頁
2、基金用途明細表.....	第	9	-	13	頁
四、預算附表					
單位(或計畫)成本分析表.....	第	14	-	14	頁
五、預算參考表					
1、5年來主要業務計畫分析表.....	第	15	-	15	頁
2、員工人數彙計表.....	第	16	-	16	頁
3、用人費用彙計表-依人員別.....	第	18	-	19	頁
4、用人費用彙計表-依用途別.....	第	20	-	21	頁
5、各項費用彙計表.....	第	22	-	24	頁
6、補辦預算明細表.....	第	25	-	25	頁
六、附 錄					
1、預計平衡表.....	第	26	-	26	頁
2、資本資產明細表.....	第	27	-	27	頁



# 新 北 市 立 鷺 江 國 民 中 學

## 新 北 市 地 方 教 育 發 展 基 金

### 業務計畫及預算說明

中華民國 114 年度

#### 壹、基金概況

##### 一、設立宗旨及願景

- (一)本校依據「國民教育法」之規定辦理，以養成德、智、體、群、美五育均衡發展之健全國民為宗旨。
- (二)本校自 99 年度起依教育經費編列與管理法第 13 條規定設置「新北市地方教育發展基金」，以促進教育健全發展，提昇教育經費運用績效。

##### 二、施政重點

- (一)培育五育兼備，多元性向發展之健全國民。
- (二)加強生活教育，引導人生正確價值方向和行為態度。
- (三)陶冶並平衡身心發展，促進並調和群己關係。
- (四)精進教師專業知能，辦理教師專業評鑑，建立優質專業形象。
- (五)建構綿密輔導網絡，強化學生適性輔導及生涯檔案建置，積極推動生命教育，落實推動輔導三級制。
- (六)建構永續環境低碳校園，校舍維修，佈置情境空間，以發揮潛在境教功能。
- (七)以生活教育為核心，適性教育為重點，培養具有科技頭腦、人文涵養與民主素養及國際視野的現代化國民。

##### 三、組織概況

本校設置校長 1 人，綜理全校校務，下設教務處、學務處、總務處、輔導室、人事室及會計室等單位，員額編制教師 170、職員 10 人、技

工 1 人、工友 4 人，共計 186 人。

#### 四、基金歸類及屬性

本基金係預算法第 4 條第 1 項第 2 款所定，特定收入來源，供特殊用途之特別收入基金，並編製附屬單位預算。

#### 貳、業務計畫

單位：新臺幣千元

##### 一、基金來源

來源別	本年度預算數	實施內容
財產收入	605	權利金收入 60 萬元、利息收入 5 千元。
政府撥入收入	218,221	公庫撥款收入 2 億 1,822 萬 1 千元。
規費收入	659	使用規費收入 65 萬 9 千元。
其他收入	25	雜項收入 2 萬 5 千元。

##### 二、基金用途

業務計畫	本年度預算數	實施內容
國民教育業務計畫	219,260	本年度預算編列 2 億 1,926 萬元，計有普通班 65 班、特教班 3.99 班，合計 68.99 班，學生人數 1,887 人。本計畫擬新購各科教學設備，充實各科教材，以提高教學效能，革新教學方法；辦理場地開放、藝文競賽、數位教學、科學推廣、學生輔導等項目，以期透過各項活動，強健學生身心體魄，增進學生生活智慧；配合校務推動行政處室支援工作，進而增進運作效能。
建築及設備業務計畫	850	本年度預算編列 85 萬元，計有營建及修建工 10 萬元，辦理校舍設施設備整修相關工程；

		交通及運輸設備 10 萬元，辦理購置廣播及擴音相關設備；其他設備 65 萬元，辦理辦理充實辦公及教學設備、充實學校館藏圖書。
--	--	--

### 參、預算概要

#### 一、基金來源及用途之預計

(一)本年度基金來源 2 億 1,951 萬元，較上年度預算數 2 億 2,249 萬 6 千元，減少 298 萬 6 千元，約 1.34%，主要係市庫撥款收入減少所致。

(二)本年度基金用途 2 億 2,011 萬元，較上年度預算數 2 億 2,309 萬 6 千元，減少 298 萬 6 千元，約 1.34%，主要係用人費用減少所致。

#### 二、基金餘絀之預計

本年度基金來源及用途相抵後，差短為 60 萬元，與上年度預算數相同，將移用以前基金餘額 60 萬元支應。

#### 三、補辦預算事項

##### (一)固定資產之建設改良擴充

1.新北市立公立中小學申請補助觸控式螢幕，120 萬元。

### 肆、以前年度計畫實施成果概述

一、前（112）年度計畫實施成果概述：基金來源決算數 2 億 2,760 萬 3,061 元，基金用途決算數 2 億 2,819 萬 986 元，短絀數 58 萬 7,925 元。

二、上年度已過期間（113 年 1 月 1 日至 6 月 30 日止）計畫實施成果概述：

(一)基金來源部分：徵收及依法分配收入 1 萬 2,000 元、勞務收入 62 萬 6,417 元、財產收入 30 萬 3,865 元、政府撥入收入 1 億 4,335 萬 775 元、其他收入 5 萬 8,894 元。

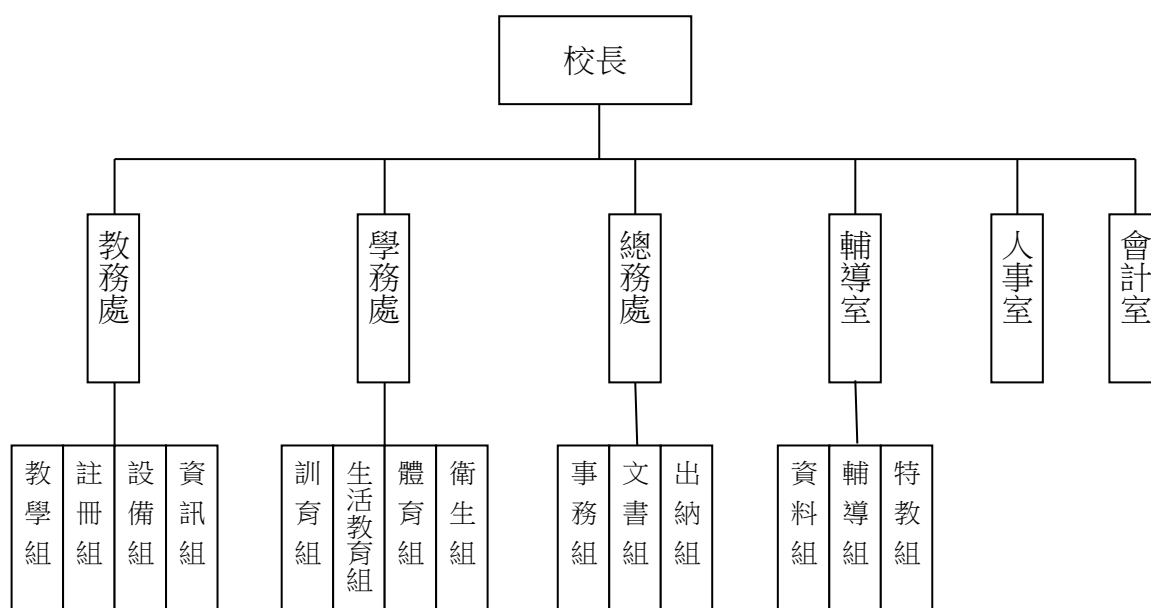
(二)基金用途部分：國民教育業務計畫 1 億 3,342 萬 932 元、建築及設備業務計畫 3 萬 2,040 元。

(三)總計 113 年上半年賸餘數 1,089 萬 8,979 元。

## 伍、組織系統圖

### 新北市立鷺江國民中學

#### 組 織 系 統 圖



員額編制表																					
教育人員					公務人員											技工工友				編 制 員 額 總 計	
總班 級數	總 教 師 人 數	校 長	教 保 員	專 任 運 動 教 練	組 長	幹 事	護 理 師 或 護 士	營 養 師	主 任 (人)	助 理 員 (人)	人 事 管 理 員	主 任 (會)	佐 理 員 (會)	會 計 員	留 用 人 員	合 計	技 工	工 友	廚 工		合 計
68.99	168	1		2	3	3	2		1			1				10	1	4		5	186



新北市立鷺江國民中學  
 新北市地方教育發展基金  
**基金來源、用途及餘絀預計表**  
 中華民國114年度

單位：新臺幣千元

前年度決算數	項 目	本年度預算數	上年度預算數	比較增減(一)
227,603	基金來源	219,510	222,496	-2,986
106	徵收及依法分配收入	0	0	0
106	違規罰款收入	0	0	0
801	勞務收入	0	594	-594
801	服務收入	0	594	-594
641	財產收入	605	605	0
0	財產處分收入	0	0	0
600	權利金收入	600	600	0
41	利息收入	5	5	0
225,898	政府撥入收入	218,221	221,277	-3,056
225,898	公庫撥款收入	218,221	221,277	-3,056
0	規費收入	659	0	659
0	使用規費收入	659	0	659
158	其他收入	25	20	5
158	雜項收入	25	20	5
228,191	基金用途	220,110	223,096	-2,986
226,899	國民教育計畫	219,260	222,275	-3,015
226,899	國民中學教育	219,260	222,275	-3,015
1,292	建築及設備計畫	850	821	29
354	營建及修建工程	100	200	-100
118	交通及運輸設備	100	100	0
820	其他設備	650	521	129
-588	本期賸餘（短絀－）	-600	-600	0
3,820	期初基金餘額	2,632	2,620	12
0	解繳公庫	0	0	0
3,232	期末基金餘額	2,032	2,020	12

備註：

新北市立鷺江國民中學  
新北市地方教育發展基金  
基金來源、用途及餘絀預計表說明  
中華民國 114 年度

壹、基金來源：

- 一、財產收入：本年度預算數為 60 萬 5 千元，主要為食品及文具委外販售權利金 60 萬元、專戶利息收入 5 千元。
- 二、政府撥入收入：本年度預算數為 2 億 1,822 萬 1 千元，主要為市庫撥款收入 2 億 1,822 萬 1 千元。
- 三、規費收入：本年度預算數為 65 萬 9 千元，主要為學校場地租借 65 萬 9 千元。
- 四、其他收入：本年度預算數為 2 萬 5 千元，主要為資源回收 2 萬 5 千元。

貳、基金用途：

- 一、國民教育業務計畫：本年度預算數為 2 億 1,926 萬元，主要擬新購各科教學設備，充實各科教材，以提高教學效能，革新教學方法；辦理場地開放、藝文競賽、數位教學、科學推廣、學生輔導等項目，以期透過各項活動，強健學生身心體魄，增進學生生活智慧；配合校務推動行政處室支援工作，進而增進運作效能。
- 二、建築及設備業務計畫：本年度預算數為 85 萬元，包括營建及修建工程 10 萬元，主要係辦理辦理校舍設施設備整修相關工程；交通及運輸設備 10 萬元，主要係辦理購置廣播及擴音相關設備；其他設備 65 萬元，主要係辦理充實辦公及教學設備、充實學校館藏圖書。

新北市立鷺江國民中學  
新北市地方教育發展基金  
**現金流量預計表**  
中華民國114年度

單位：新臺幣千元

項	目	預	算	數	說	明
業務活動之現金流量						
本期賸餘(短絀)				-600		
調整非現金項目				0		
流動資產淨減(淨增)				0		
流動負債淨增(淨減)				0		
業務活動之淨現金流入(流出)				-600		
其他活動之現金流量						
增加短期債務及其他負債				0		
增加其他負債				0		
增加其他資產				0		
增加其他資產				0		
其他活動之淨現金流入(流出)				0		
現金及約當現金之淨增(淨減)				-600		
期初現金及約當現金				24,880		
期末現金及約當現金				24,280		

註：

新北市立鷺江國民中學  
 新北市地方教育發展基金  
**基金來源明細表**  
 中 華 民 國 114年 度

單位：新臺幣千元

科目及業務項目	單 位	預 算 數			說 明
		數量 (業務量)	利(費)率	金 額	
財產收入				605	
權利金收入	年	1	600,000	600	食品及文具委外販售權利金(收支併列)
利息收入	年	1	5,000	5	專戶利息收入
政府撥入收入				218,221	
公庫撥款收入	年	1	218,221,000	218,221	市庫撥款收入
規費收入				659	
使用規費收入	年	1	50,000	50	場地租借(收支併列)-學校場地租借
使用規費收入	年	1	500,000	500	場地租借(收支併列)-停車場場租
使用規費收入	年	1	109,000	109	場地租借(收支併列)-設置太陽能光電發電系統獎勵金
其他收入				25	
雜項收入	年	1	25,000	25	資源回收(收支併列)
總 計：				219,510	

新北市立鷺江國民中學  
 新北市地方教育發展基金  
**基金用途明細表**  
 中華民國114年度

單位：新臺幣千元

前年度 決算數	業務計畫及 用途別科目	本年度 預算數	上年度 預算數	計畫內容說明
226,899	53 國民教育計畫	219,260	222,275	
226,899	531 國民中學教育	219,260	222,275	
216,647	1 用人費用	207,184	210,228	
141,736	11 正式員額薪資	154,126	154,887	
137,240	113 職員薪金	152,925	152,925	教職員薪資
2,841		0	0	
1,654	114 工員工資	1,201	1,962	技工及工友薪資
9,404	12 聘僱及兼職人員薪資	2,676	3,218	
76	121 聘用人員薪金	0	0	
606		0	0	
5,723	124 兼職人員酬金	0	0	
2,999		0	0	
0		976	944	組織創新及人力資源整合試辦 方案兼代課鐘點費
0		1,700	2,274	兼代課鐘點費
1,494	13 加（夜）班費	1,509	1,629	
84	131 延長工時加班費	99	99	趕辦業務加班費
5		5	5	場地租借(收支併列)-辦理場地 租借管理加班費
1,405	134 未休假加班費	1,405	1,525	未休假加班費
30,987	15 獎金	22,402	22,402	
14,095	151 考績獎金	9,107	9,107	教職員工考績獎金
16,445	152 年終獎金	13,295	13,295	教職員工年終獎金
447		0	0	
16,954	16 退休及卹償金	16,269	15,415	
171	161 職員退休及離職金	0	0	
0		2,193	1,855	教職員退休金、撫慰金、獎勵 金
1,498		576	576	長期代理代課教師退職準備金
15,286		13,500	12,984	教職員退撫基金提撥
16,070	18 福利費	10,201	12,676	
120	181 分擔員工保險費	0	0	
13,339		7,533	10,198	教職員工公保、勞保、健保
88	183 傷病醫藥費	386	196	教職員健康檢查費
520	18Y 其他福利費	12	12	教職員休假補助費(逾10日)
2,003		1,720	1,720	公教人員各項補助(婚喪及生育 補助、子女教育補助相關費用)
0		550	550	教職員休假補助費(10日內)
1	19 提繳費	1	1	
1	191 提繳工資墊償費用	1	1	勞保墊償金
6,106	2 服務費用	7,699	8,169	
1,709	21 水電費	2,450	3,278	
0	212 工作場所電費	0	828	
1,335		2,003	2,003	電費

新北市立鷺江國民中學  
 新北市地方教育發展基金  
**基金用途明細表**  
 中華民國114年度

單位：新臺幣千元

前年度 決算數	業務計畫及 用途別科目		本年度 預算數	上年度 預算數	計畫內容說明
231	212	工作場所電費	120	120	食品及文具委外販售權利金(收支併列)-電費
0			177	177	場地租借(收支併列)-電費
143	214	工作場所水費	150	150	水費
121	22	郵電費	139	168	
25	221	郵費	38	38	郵資
96	222	電話費	101	130	電話費
132	23	旅運費	160	116	
132	231	國內旅費	16	16	國內旅費
0			144	100	校外教學-國內旅費
5	24	印刷裝訂與廣告費	10	10	
5	241	印刷及裝訂費	10	10	學生名條、請假單、紀錄簿印刷相關費用
1,068	25	修理保養及保固費	1,145	1,079	
215	252	一般房屋修護費	0	0	
391			179	179	食品及文具委外販售權利金(收支併列)-辦公房屋相關建物修繕
0			293	228	場地租借(收支併列)-辦公房屋相關建物修繕
105	255	機械及設備修護費	124	124	場地租借(收支併列)-各項機械設備維護修繕
2			49	49	各項機械設備維護修繕
54			50	50	專用下水道機器操作運轉及維修相關經費
0			145	145	食品及文具委外販售權利金(收支併列)-各項機械設備維護修繕
82	257	雜項設備修護費	60	60	場地租借(收支併列)-監視系統維護修繕
220			30	30	消防設備維護費
0			66	66	食品及文具委外販售權利金(收支併列)-飲水設備維護費
0			20	20	校園AED維護費
0			29	28	飲水設備維護費
0			100	100	教學儀器維護費
2,885	27	一般服務費	3,506	3,255	
48	279	外包費	0	0	
0			668	642	校園門禁安全維護費-保全服務費-警衛勞力外包工作費(共2人)
587			675	642	校園門禁安全維護費-保全服務費-警衛勞力外包工作費(共2人)
0			48	48	保全系統服務費

新北市立鷺江國民中學  
新北市地方教育發展基金  
**基金用途明細表**  
中華民國114年度

單位：新臺幣千元

前年度 決算數	業務計畫及 用途別科目	本年度 預算數	上年度 預算數	計畫內容說明
986279 0	外包費	60	60	校園保全服務費
93227D	計時與計件人員酬金	468 1,035	312 1,041	庶務性工作委外辦理費用 組織創新及人力資源整合試辦 方案臨時人員3人薪資、保險、 年終工作獎金及退職準備金
33327F 6028	體育活動費 <b>專業服務費</b>	552 163	510 137	教職員工文康活動費
0285	講課鐘點、稿費、出席 審查及查詢費	5	5	推動學校健康促進政策經費-講 師鐘點費
40		25	25	採購案評選外聘專家學者出席 費
0		36	36	學生團隊與社團指導費
0		50	50	教師研習及講座講師鐘點費
2028Y	其他專業服務費	21	21	校園環境維護費用
0		26	0	飲水機水質檢測費用
12629	<b>公共關係費</b>	126	126	
126291	公共關係費	126	126	首長特別費(10,500元*12月)
1,7083	<b>材料及用品費</b>	1,890	1,454	
1,70832	<b>用品消耗</b>	1,890	1,454	
901321	辦公(事務)用品	35	35	體育器材費
97		0	0	
108		122	106	電腦設備及維護管理費-辦公( 事務)用之消耗及非消耗品
0		515	486	辦公費-教學及行政用各項用品 、文具、紙張相關經費
0		566	198	教學及行政用各項用品、文具 、紙張相關經費
30322	報章雜誌	30	30	訂閱圖書館圖書及雜誌相關費 用
45323	農業與園藝用品及環境 美化費	29	29	校園綠美化費用
10		20	15	資源回收(收支併列)-校園綠美 化及環境清潔衛生用品
10324	化學藥劑與實驗用品	30	10	教學實驗用品
37328	醫療用品(非醫療院所 使用)	37	37	健康中心醫療保健用品
7		7	7	健康中心衛生保健費
032Y	其他用品消耗	81	81	運動會相關經費
142		60	60	畢業典禮活動各項費用
22		30	30	食品及文具委外販售權利金(收 支併列)-輔導活動、資源班校 外教學及營隊活動相關費用
0		70	70	社團活動(含童軍)各項費用
0		180	180	體育班相關經費

新北市立鷺江國民中學  
 新北市地方教育發展基金  
**基金用途明細表**  
 中華民國114年度

單位：新臺幣千元

前年度 決算數	業務計畫及 用途別科目	本年度 預算數	上年度 預算數	計畫內容說明
29832Y	其他用品消耗	1	1	推動學校健康促進政策經費-宣導、競賽活動相關經費
0		22	22	特教班教材編輯費
0		22	22	特教班常年事務費
0		33	35	社團活動經費
964	租金、償債、利息及相關手續費	125	96	
9645	雜項設備租金	125	96	
96451	雜項設備租金	125	96	影印機租金
2,3427	會費、捐助、補助、分攤、照護、救濟與交流活動費	2,362	2,328	
271	會費	2	2	
2713	職業團體會費	2	2	護理師護士公會會費
2,05272	捐助、補助與獎助	2,142	2,071	
45726	獎助學員生給與	0	0	
44		60	60	食品及文具委外販售權利金(收支併列)-清寒學生獎助學金
0		195	183	優秀學生獎勵金
1,804		50	50	國中原住民學生獎學金
0		1,665	1,611	低收入戶、中低收入戶、身心障礙及家庭突遭變故學生午餐補助
14672Y	其他捐助、補助與獎助	157	152	教師節紀念品
3		5	5	資源回收(收支併列)-獎勵環境清潔維護學生獎品
10		10	10	獎勵學生之獎品
20074	補貼、獎勵、慰問、照護與救濟	130	167	
194743	獎勵費用	124	161	資深優良教師獎勵金
6744	慰問、照護及濟助金	6	6	退休(職)人員三節慰問金
8875	競賽及交流活動費	88	88	
88751	技能競賽	18	18	參加科展競賽活動相關費用
0		70	70	參加各項競賽活動相關費用
1,2925M	建築及設備計畫	850	821	
3545M2	營建及修建工程	100	200	
3545	購建固定資產、無形資產、非理財目的之長期投資及營舍與設施工程支出	100	200	
35451	購建固定資產	100	200	
354513	擴充改良房屋建築及設備	100	200	校舍設施設備整修相關工程
1185M3	交通及運輸設備	100	100	



新北市立鷺江國民中學  
 新北市地方教育發展基金  
**基金用途明細表**  
 中華民國114年度

單位：新臺幣千元

前年度 決算數	業務計畫及 用途別科目	本年度 預算數	上年度 預算數	計畫內容說明
1185	購建固定資產、無形資產、非理財目的之長期投資及營舍與設施工程支出	100	100	
11851	購建固定資產	100	100	
118515	購置交通及運輸設備	100	100	購置廣播及擴音相關設備
8205M4	其他設備	650	521	
8205	購建固定資產、無形資產、非理財目的之長期投資及營舍與設施工程支出	650	521	
82051	購建固定資產	650	521	
148514	購置機械及設備	100	100	充實各項教學及辦公設備
59		60	108	充實各項教學及辦公設備
212516	購置雜項設備	47	34	充實學校館藏圖書
401		300	200	充實各項教學及辦公設備
0		143	79	充實各項教學及辦公設備
228,191	總計	220,110	223,096	

新北市立鷺江國民中學  
 新北市地方教育發展基金  
**單位（或計畫）成本分析表**  
 中 華 民 國 114年 度

單位：新臺幣千元

計 畫 別	單位	單位成本 (元)或 平 均 利 (費)率	數量	預 算 數	說 明
國民教育計畫				219,260	
國民中學教育				219,260	
建築及設備計畫				850	
營建及修建工程				100	
交通及運輸設備				100	
其他設備				650	
合 計				220,110	

新北市立鷺江國民中學  
新北市地方教育發展基金  
5 年來主要業務計畫分析表

中 華 民 國 114 年 度

單位：新臺幣千元

年 度 及 項 目	單位	數量	單位成 本(元)或平 均利(費)率	預（決）算 數	說 明
本年度預算數				220,110	
國民教育計畫				219,260	
建築及設備計畫				850	
上年度預算數				223,096	
國民教育計畫				222,275	
建築及設備計畫				821	
前年度決算數				228,191	
國民教育計畫				226,899	
建築及設備計畫				1,292	
111年度決算數				221,283	
國民教育計畫				220,079	
建築及設備計畫				1,204	
110年度決算數				207,465	
國民教育計畫				206,842	
建築及設備計畫				623	

單位:人

註1：1.聘用及約僱人員係指基金按其法定組織編制，依「聘用人員聘用條例」及「行政院與所屬中央及地方各機關 約僱人員僱用辦法」規定聘用或約僱之人員，非依前開規定之聘僱人員，概不列入本表。  
2.其他兼任人員係指有關機關兼辦基金業務之現職人員，應說明領有兼職酬金之人數。

註2：組織創新臨時人員3人。

本頁空白

新  
北  
市  
立  
鶯  
新  
北  
市  
地  
方  
用  
人  
費  
用  
中  
華  
民  
國

[illegible]

1、「計時與計件人員酬金」：組織創新臨時人員1,035千元。

2、考績獎金：依公務人員考績法第7、8、12條暨公立高級中等以下學校教師成績考核辦法第4條等規定，預算人數128人，預算金額為9,107千元。年終獎金：依據行政院各年度訂定之軍公教人員年終工作獎金發給注意事項，預算人數184人，預算金額為13,295千元。

江國民中學  
教育發展基金  
彙計表  
114年度

單位：新臺幣千元

卹償金	資遣費	福 利 費				提繳費	合 計	兼任人員 用人費用	總 計
		分擔保 險費	傷病醫 藥費	提撥福 利金	其他				
		7,533	386		2,282	1	204,508	2,676	207,184
		7,533	386		2,282	1	204,508	2,676	207,184
		7,533	386		2,282	1	202,315		202,315
								2,676	2,676
							2,193		2,193

新北市立鷺  
新北市地方  
用人費用  
中華民國

科 目	正式員 額薪資	聘僱人 員薪資	加(夜) 班費	津 貼	獎 金			退休及
					年終獎金	考績獎金	其他	退休金
總 計	154,126		1,509		13,295	9,107		16,269
國民教育計畫	154,126		1,509		13,295	9,107		16,269
職員薪金	152,925							
工員工資	1,201							
兼職人員酬金								
延長工時加班費			104					
未休假加班費			1,405					
考績獎金						9,107		
年終獎金					13,295			
職員退休及離職金								16,269
分擔員工保險費								
傷病醫藥費								
其他福利費								
提繳工資墊償費用								

1、「計時與計件人員酬金」：組織創新臨時人員1,035千元。

2、考績獎金：依公務人員考績法第7、8、12條暨公立高級中等以下學校教師成績考核辦法第4條等規定，預算人數128人，預算金額為9,107千元。年終獎金：依據行政院各年度訂定之軍公教人員年終工作獎金發給注意事項，預算人數184人，預算金額為13,295千元。



江國民中學  
教育發展基金  
彙計表  
114年度

單位：新臺幣千元

卹償金	資遣費	福 利 費				提繳費	合 計	兼任人員 用人費用	總 計
		分擔保 險費	傷病醫 藥費	提撥福 利金	其他				
		7,533	386		2,282	1	204,508	2,676	207,184
		7,533	386		2,282	1	204,508	2,676	207,184
							152,925		152,925
							1,201		1,201
								2,676	2,676
							104		104
							1,405		1,405
							9,107		9,107
							13,295		13,295
							16,269		16,269
		7,533					7,533		7,533
			386				386		386
					2,282		2,282		2,282
						1	1		1

新北市立鷺江國民中學  
 新北市地方教育發展基金  
**各項費用彙計表**  
 中華民國114年度

單位：新臺幣千元

前 年 度 決 算 數	上 年 度 預 算 數	科 目	本 年 度 預 算 數				
			合 計	國民教育計畫	建築及設備計畫		
216,647	210,228	用人費用	207,184	207,184	0		
141,736	154,887	正式員額薪資	154,126	154,126	0		
140,082	152,925	職員薪金	152,925	152,925	0		
1,654	1,962	工員工資	1,201	1,201	0		
9,404	3,218	聘僱及兼職人員薪資	2,676	2,676	0		
682		聘用人員薪金	0	0	0		
8,722	3,218	兼職人員酬金	2,676	2,676	0		
1,494	1,629	加（夜）班費	1,509	1,509	0		
89	104	延長工時加班費	104	104	0		
1,405	1,525	未休假加班費	1,405	1,405	0		
30,987	22,402	獎金	22,402	22,402	0		
14,095	9,107	考績獎金	9,107	9,107	0		
16,892	13,295	年終獎金	13,295	13,295	0		
16,954	15,415	退休及卹償金	16,269	16,269	0		
16,954	15,415	職員退休及離職金	16,269	16,269	0		
16,070	12,676	福利費	10,201	10,201	0		
13,459	10,198	分擔員工保險費	7,533	7,533	0		
88	196	傷病醫藥費	386	386	0		
2,523	2,282	其他福利費	2,282	2,282	0		
1	1	提繳費	1	1	0		
1	1	提繳工資墊償費用	1	1	0		
6,106	8,169	服務費用	7,699	7,699	0		
1,709	3,278	水電費	2,450	2,450	0		
1,566	3,128	工作場所電費	2,300	2,300	0		
143	150	工作場所水費	150	150	0		
121	168	郵電費	139	139	0		
25	38	郵費	38	38	0		
96	130	電話費	101	101	0		
132	116	旅運費	160	160	0		
132	116	國內旅費	160	160	0		

新北市立鷺江國民中學  
 新北市地方教育發展基金  
**各項費用彙計表**  
 中華民國114年度

單位：新臺幣千元

前 年 度 決 算 數	上 年 度 預 算 數	科 目	本 年 度 預 算 數				
			合 計	國民教育計畫	建築及設備計畫		
5	10	印刷裝訂與廣告費	10	10	0		
5	10	印刷及裝訂費	10	10	0		
1,068	1,079	修理保養及保固費	1,145	1,145	0		
606	407	一般房屋修護費	472	472	0		
161	368	機械及設備修護費	368	368	0		
302	304	雜項設備修護費	305	305	0		
2,885	3,255	一般服務費	3,506	3,506	0		
1,621	1,704	外包費	1,919	1,919	0		
932	1,041	計時與計件人員酬金	1,035	1,035	0		
333	510	體育活動費	552	552	0		
60	137	專業服務費	163	163	0		
40	116	講課鐘點、稿費、出席審查及查詢費	116	116	0		
20	21	其他專業服務費	47	47	0		
126	126	公共關係費	126	126	0		
126	126	公共關係費	126	126	0		
1,708	1,454	材料及用品費	1,890	1,890	0		
1,708	1,454	用品消耗	1,890	1,890	0		
1,107	825	辦公（事務）用品	1,238	1,238	0		
30	30	報章雜誌	30	30	0		
55	44	農業與園藝用品及環境美化費	49	49	0		
10	10	化學藥劑與實驗用品	30	30	0		
44	44	醫療用品(非醫療院所使用)	44	44	0		
462	501	其他用品消耗	499	499	0		
96	96	租金、償債、利息及相關手續費	125	125	0		
96	96	雜項設備租金	125	125	0		
96	96	雜項設備租金	125	125	0		

新北市立鷺江國民中學  
 新北市地方教育發展基金  
**各項費用彙計表**  
 中華民國114年度

單位：新臺幣千元

前 年 度 決 算 數	上 年 度 預 算 數	科 目	本 年 度 預 算 數				
			合 計	國民教育計畫	建築及設備計畫		
1,292	821	購建固定資產、無形資產、非理財目的之長期投資及營舍與設施工程支出	850	0	850		
1,292	821	購建固定資產	850	0	850		
354	200	擴充改良房屋建築及設備	100	0	100		
207	208	購置機械及設備	160	0	160		
118	100	購置交通及運輸設備	100	0	100		
613	313	購置雜項設備	490	0	490		
2,342	2,328	會費、捐助、補助、分攤、照護、救濟與交流活動費	2,362	2,362	0		
2	2	會費	2	2	0		
2	2	職業團體會費	2	2	0		
2,052	2,071	捐助、補助與獎助	2,142	2,142	0		
1,893	1,904	獎助學員生給與	1,970	1,970	0		
159	167	其他捐助、補助與獎助	172	172	0		
200	167	補貼、獎勵、慰問、照護與救濟	130	130	0		
194	161	獎勵費用	124	124	0		
6	6	慰問、照護及濟助金	6	6	0		
88	88	競賽及交流活動費	88	88	0		
88	88	技能競賽	88	88	0		
228,191	223,096	合 計	220,110	219,260	850		

新北市立鷺江國民中學  
 新北市地方教育發展基金  
**補辦預算明細表**  
 中華民國114年度

單位：新臺幣千元

項 目	金 額	辦理年度	說 明
一、固定資產之建設、改良、擴充	1,200		
建築及設備計畫	1,200		
514購置機械及設備	1,200	113	新北市立公立中小學申請補助觸 控式螢幕，依113年6月3日新北 府教研資字第11310775761號函 核准在案。

新北市立鷺江國民中學  
 新北市地方教育發展基金  
**預計平衡表**  
 中華民國114年12月31日

單位：新臺幣千元

112年12月31日 實 際 數	科 目	114年12月31日 預 計 數	113年12月31日 預 計 數	比較增減
26,291	資 產 合 計	25,091	25,691	-600
26,291	資 產	25,091	25,691	-600
25,645	流動資產	24,445	25,045	-600
25,480	現金	24,280	24,880	-600
25,480	銀行存款	24,280	24,880	-600
165	預付款項	165	165	0
165	預付費用	165	165	0
646	其他資產	646	646	0
646	什項資產	646	646	0
646	暫付及待結轉帳 項	646	646	0
5,044,472	代管資產	5,044,472	5,044,472	0
-5,044,472	應付代管資產	-5,044,472	-5,044,472	0
23,059	負 債	23,059	23,059	0
21,907	流動負債	21,907	21,907	0
21,898	應付款項	21,898	21,898	0
21,822	應付代收款	21,822	21,822	0
76	應付費用	76	76	0
9	預收款項	9	9	0
9	其他預收款	9	9	0
1,152	其他負債	1,152	1,152	0
1,152	什項負債	1,152	1,152	0
1,152	存入保證金	1,152	1,152	0
0	暫收及待結轉帳 項	0	0	0
3,232	基金餘額	2,032	2,632	-600
3,232	基金餘額	2,032	2,632	-600
3,232	基金餘額	2,032	2,632	-600
3,232	累積餘額	2,032	2,632	-600
26,291	負債及基金餘額合計	25,091	25,691	-600

信託代理與保證資產  
 保管品  
 保證品

0 信託代理與保證負債  
 0 應付保管品  
 0 應付保證品

0  
 0  
 0

新北市立鷺江國民中學  
新北市地方教育發展基金

**資本資產明細表**

中華民國114年度

單位：新臺幣千元

項 目	取得成本 (期初餘額)	以前年度 累計折舊/ 長期投資 評價	本 年 度 變 動					本年度累 計折舊/長 期投資評 價變動數	期末餘額
			增 加		減 少		主要增減 原因說明		
			金 額	類型	金 額	類型			
非理財目的之長期投資									
土地									
土地改良物	36	17						2	17
房屋及建築	200	40	100	(1)				59	201
機械及設備	28,141	24,338	160	(1)				3,680	283
交通及運輸設備	23,452	20,619	100	(1)				2,055	878
雜項設備	31,532	21,196	490	(1)				2,679	8,147
購建中固定資產	180								180
租賃資產									
租賃權益改良									
電腦軟體									
權利									
發展中之無形資產									
其他無形資產									
遞耗資產									
其他									
合計	83,541	66,210	850					8,476	9,705

註：

